

# Chaîne de Traçabilité ASI

---

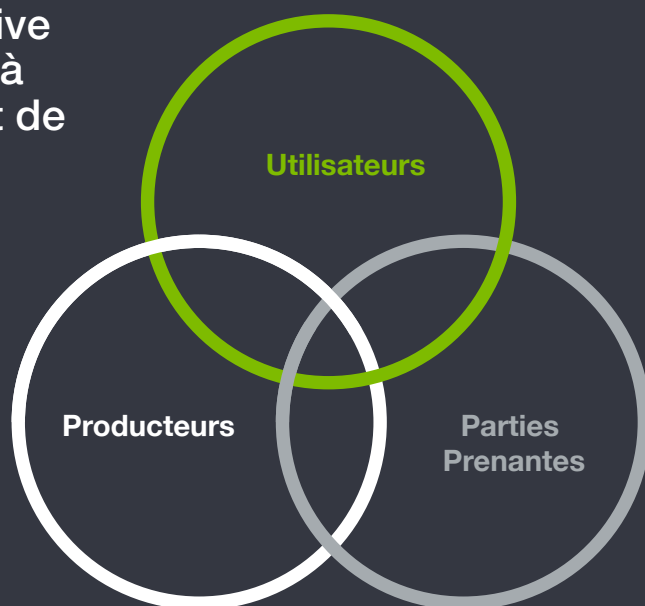
Aluminium ASI,  
Approvisionnement  
Responsable et  
Communication

---

# L'ASI

L'Aluminium Stewardship Initiative (ASI) est un organisme mondial à but non-lucratif d'établissement de normes et de certification.

Nous réunissons les producteurs, les utilisateurs et les parties prenantes de la chaîne de valeur de l'aluminium en nous engageant à optimiser au maximum la contribution de l'aluminium en faveur d'une société axée sur le développement durable. Notre objectif est de favoriser conjointement une production, un approvisionnement et une intendance responsables de l'aluminium grâce à cette collaboration.



---

## L'Aluminium ASI

**L'Aluminium ASI est un aluminium provenant d'un approvisionnement responsable.**

L'Aluminium ASI est un métal extrait et produit selon les Normes de l'ASI : et ce à partir des exploitations minières ou du recyclage, et à travers chaque étape de la chaîne de valeur.



# La Certification ASI

Le programme de Certification de l'ASI propose deux normes complémentaires: la Norme de Performance ASI et la Norme de la Chaîne de Traçabilité ASI.



La Norme de Performance de l'ASI établit des principes concernant le développement durable et les droits de l'homme, qui sont à appliquer par les sociétés tout au long de la chaîne de valeur de l'aluminium.



Pratique



La Norme de la Chaîne de Traçabilité de l'ASI établit un lien entre les pratiques des sociétés et l'approvisionnement responsable des produits, en rapprochant les fournisseurs Certifiés et les clients, et en comptabilisant le flux des matériaux.



Approvisionnement



**La Certification de l'ASI selon les deux Normes, celle de la Performance ET celle de la Chaîne de Traçabilité, apporte l'assurance d'être reconnu pour ses pratiques et son approvisionnement responsables en aluminium.**

La Chaîne de Traçabilité a pour but de fournir des informations crédibles sur le produit ou le matériau, qui peuvent servir de base de décision pour les achats.

La Certification ASI de la Chaîne de Traçabilité établit un lien clair et vérifiable entre la performance de la société en matière de développement durable et la production de ses matériaux. Cela permet de comprendre la certification des produits en termes de développement durable, et donne l'occasion

aux fournisseurs, aux clients et aux consommateurs de favoriser les meilleures pratiques grâce à leurs choix au sujet des approvisionnements ou des achats.

La Norme de la Chaîne de Traçabilité de l'ASI crée ainsi un marché porteur pour les sociétés afin de mettre en œuvre la Norme de Performance de l'ASI et d'obtenir des résultats importants en faveur du développement durable à chaque étape de la chaîne de valeur de l'aluminium.

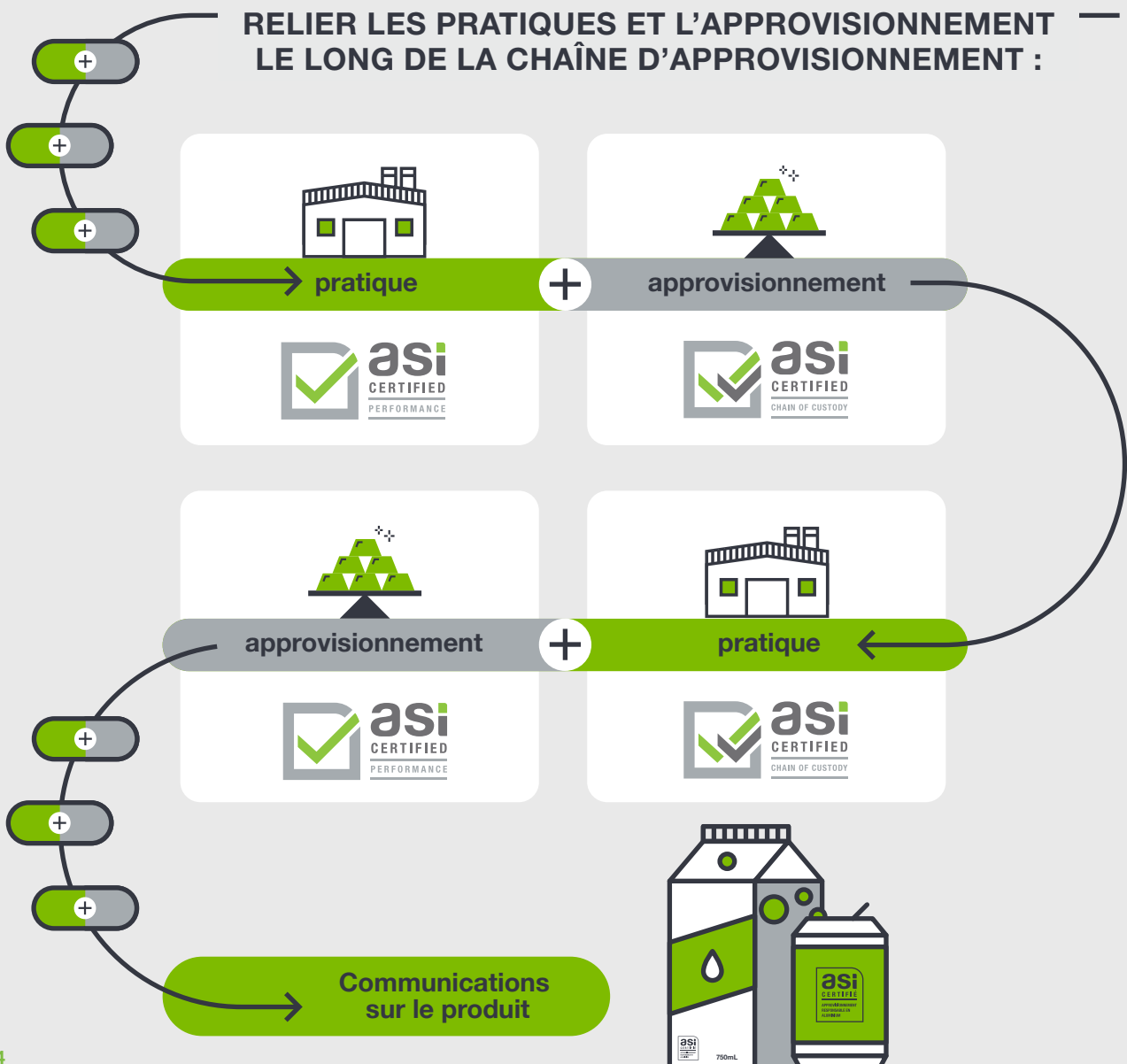
# La Chaîne de Traçabilité ASI

La Chaîne de Traçabilité de l'ASI est une manière d'attribuer une image de performance aux produits, et ainsi d'offrir un instrument en faveur de l'approvisionnement responsable.

## AVANTAGES

La mise en œuvre d'un programme d'approvisionnement responsable grâce à la Certification de la Chaîne de Traçabilité de l'ASI peut offrir de nombreux avantages:

- Motiver les fournisseurs à des pratiques de développement durable
- Soutenir la diligence raisonnable de la chaîne d'approvisionnement
- Atténuer les risques liés à la chaîne d'approvisionnement
- Accéder à des informations sur le développement durable
- Améliorer la réputation auprès des clients et favoriser l'accès à leur marché
- Répondre aux attentes des parties prenantes concernant la garantie de la chaîne d'approvisionnement



# Principes Clés

L'ASI est le seul programme d'approvisionnement responsable qui aborde les pratiques en couvrant l'ensemble de la chaîne de l'aluminium : de la production en amont jusqu'aux secteurs d'utilisation en aval, comme l'emballage, le transport, la construction et l'ingénierie.

La Certification de la Chaîne de Traçabilité (CdT) de l'ASI est **pertinente à chaque étape de la chaîne d'approvisionnement de l'aluminium** et doit être en place dans chaque entité successive pour maintenir la chaîne de traçabilité concernant les Matériaux CdT fournis.

La Certification selon la Norme de Performance de l'ASI est également exigée, offrant **un engagement de l'ensemble de la chaîne d'approvisionnement envers les pratiques responsables**. L'ensemble de ces éléments assure un programme efficace d'approvisionnement responsable en aluminium.

**L'aluminium primaire et l'aluminium recyclé sont tous deux** spécifiquement abordés dans le Programme CdT. La Norme CdT de l'ASI présente comment gérer les intrants admissibles, la comptabilisation des matériaux et le flux d'informations allant des sociétés en amont vers celles en aval dans les chaînes d'approvisionnement en aluminium.

Selon la Norme CdT, les Matériaux Non-CdT et les Déchets Recyclables sont assujettis à **la diligence raisonnable**, qui aborde les aspects principaux de la Norme de Performance de l'ASI concernant les risques environnementaux, sociétaux ou de gouvernance. Cela concorde avec la mission de l'ASI pour promouvoir en général l'approvisionnement responsable tout en n'excluant pas l'approvisionnement auprès de fournisseurs non-ASI.

## Que signifie 'Chaîne de Traçabilité' ?

Une 'Chaîne de Traçabilité' est une chaîne de responsabilités de la supervision des stocks des matériaux ou des produits en suivant leur flux à travers la chaîne d'approvisionnement.

## Que signifie 'Diligence Raisonnable' ?

La diligence raisonnable est un processus continu, proactif, et réactif permettant aux sociétés d'identifier et d'évaluer les risques, et de concevoir et de mettre en œuvre une stratégie pour remédier aux risques identifiés.



# Le Bilan Massique

Le programme de la Chaîne de Traçabilité de l'ASI utilise le système du bilan massique car il permet :

- aux matériaux certifiés et non-certifiés (par ex. bauxite, alumine, aluminium) d'être mélangés, grâce à des contrôles basés sur le système de comptabilisation des matériaux
- au programme de la CdT de s'accroître pour atteindre les effets souhaités mais à moindre coûts et en facilitant la participation
- de se concentrer au niveau des interconnexions des pratiques de la chaîne d'approvisionnement, et non pas au niveau atomique.

## SON FONCTIONNEMENT

Le système du Bilan Massique permet de mélanger les Matériaux CdT et Non-CdT à toute étape de la chaîne d'approvisionnement, pour une période revendiquée définie.

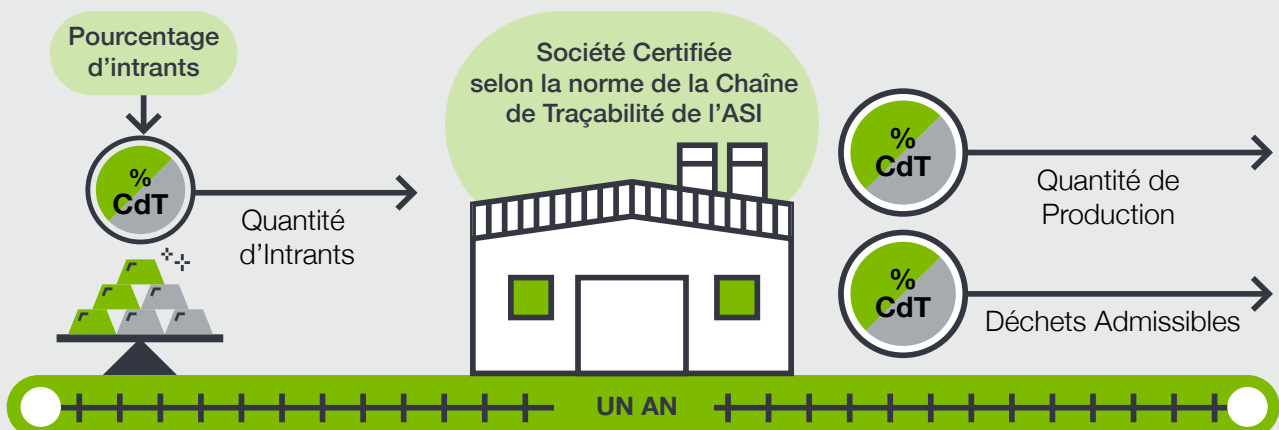
Cela autorise une proportion fluctuante d'intrants CdT reçus par la société Certifiée pendant cette période. La production CdT peut alors être gérée et attribuée en proportion du pourcentage moyen d'intrants.

L'exemple simplifié, ci-dessous, représente des intrants et des productions sur un an. Une société Certifiée selon la Norme CdT de l'ASI peut revendiquer des productions CdT en se basant sur les intrants CdT comme illustré.

Le Pourcentage d'Intrants pour une période donnée est utilisé pour déterminer la Quantité en masse de Production de Matériaux CdT (et de tout Déchet Admissible).

Par conséquent, si 50% de l'ensemble des intrants sont des Matériaux CdT sur un an, alors 50% au plus de l'ensemble de la production (et des déchets, le cas échéant) peuvent être désignés comme Matériaux CdT. L'approche fondée sur les pourcentages prend automatiquement en compte la perte de matériaux lors du traitement.

Les sociétés Certifiées CdT utilisent un 'Système de Comptabilisation des Matériaux' conçu selon la Norme CdT pour gérer en interne le système du bilan massique. Ces systèmes peuvent être autonomes, ou intégrés dans les systèmes d'achat, d'inventaire, de flux du processus, de comptabilité, ou autres.



# Données transparentes des flux massiques mondiaux

L'ASI est le seul programme d'approvisionnement responsable de tous les programmes existants à publier les données des flux massiques de la CdT dans le cadre des flux mondiaux des minerais et des métaux.

Grâce à sa collaboration avec l'International Aluminium Institute (IAI), l'ASI peut visualiser les données CdT dans le cadre de l'offre et de la demande mondiales. Ces données sont collectées annuellement.

Grâce à l'accroissement annuel des Certifications CdT, l'ASI espère continuer à développer l'adoption de la chaîne d'approvisionnement fondée sur une transparence permanente, via chaque cycle de bilan annuel.

**Pour en savoir plus :**

**Pour en savoir plus  
CdT de l'ASI**



---

# Logo pour un approvisionnement responsable

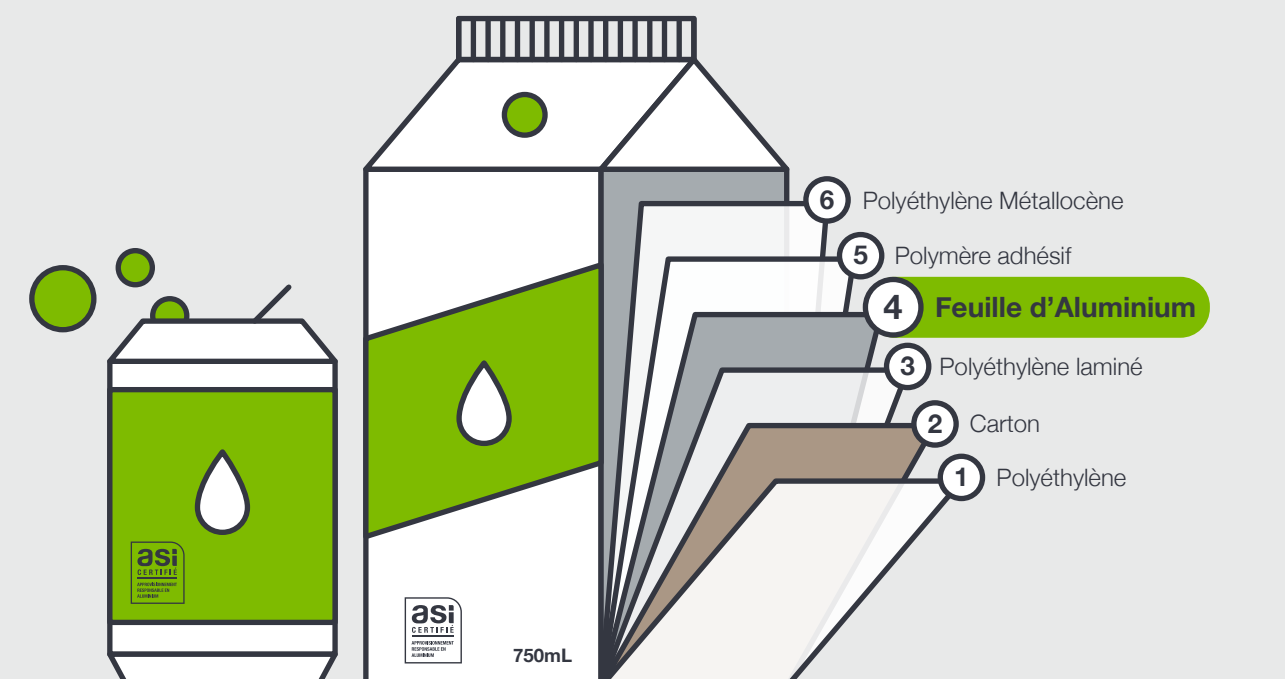
Les Membres Certifiés selon la CdT de l'ASI peuvent ajouter un label sur le produit. Le logo de l'ASI pour l'approvisionnement responsable sur votre produit donne la garantie à vos clients d'une production, d'un approvisionnement et d'une intendance responsables en aluminium.





# Communication sur la Chaîne de Traçabilité ASI

Un produit labellisé ASI signifie que la quantité de matériaux nécessaire à sa fabrication a été produite par des sociétés Certifiées ASI, dès sa source (extraction minière ou recyclage) et à chaque étape de la chaîne de valeur.



Certains Membres de l'ASI choisissent d'accompagner d'une déclaration le logo de la Certification ASI ou le logo sur produit pour préciser la signification pour eux de l'aluminium d'approvisionnement responsable. Voici des exemples :

- Ce [Produit] soutient l'aluminium produit de manière responsable, depuis la mine jusqu'au métal
- En achetant ce [Produit] vous contribuez à une production, un approvisionnement et une intendance responsables de l'aluminium – au niveau mondial
- Ce [Produit] porte le label de l'ASI, démontrant notre soutien en faveur de la production responsable de l'aluminium
- Lorsque vous choisissez un produit labellisé ASI, vous faites un geste en faveur de la population et de la planète
- L'ASI est un organisme de Certification, qui établit des normes mondiales et pose les fondations d'une chaîne d'approvisionnement responsable en aluminium, soutenue par une très grande variété de parties prenantes
- Pratiques exemplaires certifiées pour un développement durable de l'aluminium

---

# Questions Fréquemment Posées (FAQ)

## **Jusqu'où s'étend la Chaîne de Traçabilité?**

La Chaîne de Traçabilité de l'ASI s'étend dès les sources de l'aluminium primaire (mines de bauxite) et de l'aluminium recyclé (usines d'affinage et de recyclage direct de l'aluminium) et à travers chaque étape successive de traitement du minerai, de la production, de la transformation et de la fabrication le long de la chaîne d'approvisionnement. La Chaîne de Traçabilité se poursuit grâce à l'appui des Certifications CdT successives jusqu'à son arrivée : soit dans une entité ne désirant pas revendiquer la CdT, soit à l'étape du produit final autorisant le logo sur produit souhaité.

## **Les détaillants des produits contenant de l'Aluminium ASI doivent-ils être Certifiés CdT ?**

Pour ajouter des communications sur l'ASI ou les logos ASI à des produits spécifiques, les sociétés doivent être Certifiées CdT. Si des détaillants ou d'autres entreprises reçoivent des produits finis comportant le logo sur produit, ils ne doivent pas être Certifiés CdT car le matériau ne peut plus subir aucune transformation. L'ASI accueille volontiers de telles organisations à adhérer comme Partisans Généraux et à soutenir le programme de l'ASI sur la chaîne de valeur de l'aluminium.

Toutes les communications sur les produits et les approvisionnements concernant l'Aluminium ASI doivent être réalisées selon le Guide de la Communication sur son Adhésion et sa Certification à l'ASI, et l'approbation de l'ASI doit être demandée le cas échéant.

## **La société doit-elle être membre de l'ASI pour être Certifiée ASI ?**

Oui. Le principe d'adhésion permet à l'ASI de concevoir, gérer et superviser son programme de Certification convenablement. L'objectif de l'ASI est de veiller à avoir une assurance réalisée de manière qualifiée, cohérente et impartiale, et à identifier et gérer les risques concernant l'intégrité du système

## **Y a-t'il des frais supplémentaires liés aux volumes de Matériaux CdT ou de l'Aluminium ASI?**

Non. L'adhésion à l'ASI est un forfait annuel en fonction du type et de la taille de votre organisation. L'ASI ne demande pas d'autres frais pour les Certificats, ou les étiquetages des produits, ou les volumes CdT.

L'ASI conserve une liste détaillée des questions/réponses fréquentes abordant diverses situations particulières dans elementAI, la plate-forme d'assurance en ligne de l'ASI. Les membres de l'ASI peuvent y avoir accès ou solliciter le Secrétariat de l'ASI pour répondre à de nouvelles questions, via le service d'assistance de l'ASI (ASI Help Desk) dans elementAI.

**Pour plus d'informations, consultez svp :**

**Chaîne de Traçabilité ASI**

**Guide de la Communication sur son Adhésion et sa Certification à l'ASI**

**Vue d'ensemble des Normes de l'ASI**

---

# Rejoignez-nous

Le soutien et l'engagement des membres forment les fondements et le dynamisme du programme axé sur la mission de l'ASI. Nous invitons les organisations de toute part de la chaîne de valeur de l'aluminium (entreprises, groupes de société civile, associations et autres organisations de soutien) à se joindre à nos efforts pour développer un programme résilient, fiable, créant de la valeur ajoutée, et destiné à toutes les parties prenantes.



## VISION

---

Optimiser au maximum la contribution de l'aluminium en faveur d'une société axée sur le développement durable.

## MISSION

---

Reconnaître et encourager conjointement une production, un approvisionnement, et une intendance responsables de l'aluminium.

### Contactez-Nous

Visitez le site web de l'ASI ou contactez-nous pour en découvrir davantage sur nos activités en cours et sur les possibilités d'adhésion:

**W** [www.aluminium-stewardship.org](http://www.aluminium-stewardship.org)

**E** [info@aluminium-stewardship.org](mailto:info@aluminium-stewardship.org)

### Crédits photographiques:

En couverture: Cannelles en aluminium sur la ligne de production, Ball Corporation;  
p 2: Lingots d'aluminium, Hydro; p 5: Stock de feuilles d'aluminium, Constantia Flexibles;  
p 11: Billettes d'aluminium, UC Rusal.

**asi** Aluminium  
Stewardship  
Initiative